

Recdia

インストールガイド

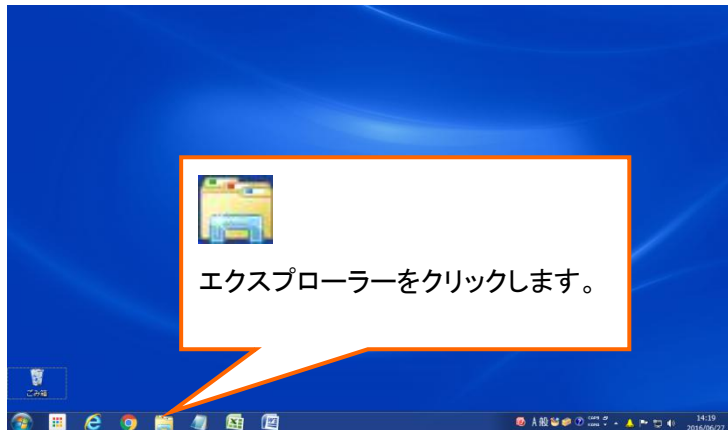
ユーザー登録ガイド

株式会社サン・データセンター

インストールガイド

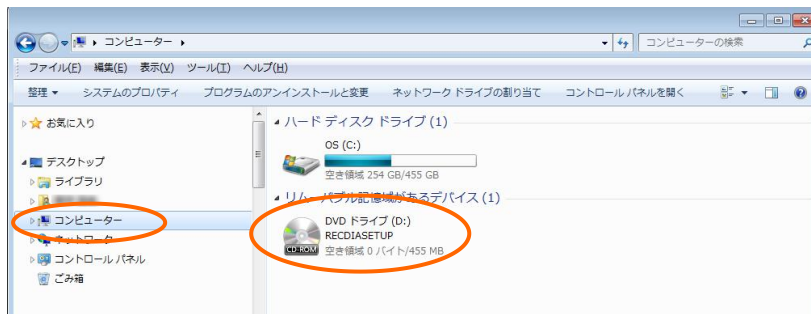
以下の手順でパソコンに導入して下さい。

- (1)パソコン本体の CD-ROM ドライブに Recdia または RecdiaPlus の CD-ROM を入れて下さい。
- (2)タスクバーの[エクスプローラー]ボタンをクリックして下さい。
(ここでは Windows 8 /8. 1の Modern UI 画面 からデスクトップ画面に切り替えています。)



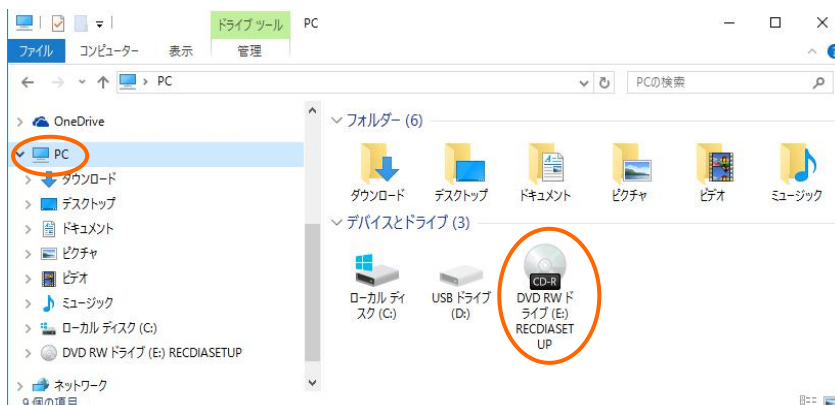
(3)【 Windows 7 ・8 】

表示されたメニューの中から [コンピューター]を選択し CDドライブまたは DVDドライブをダブルクリックして下さい。

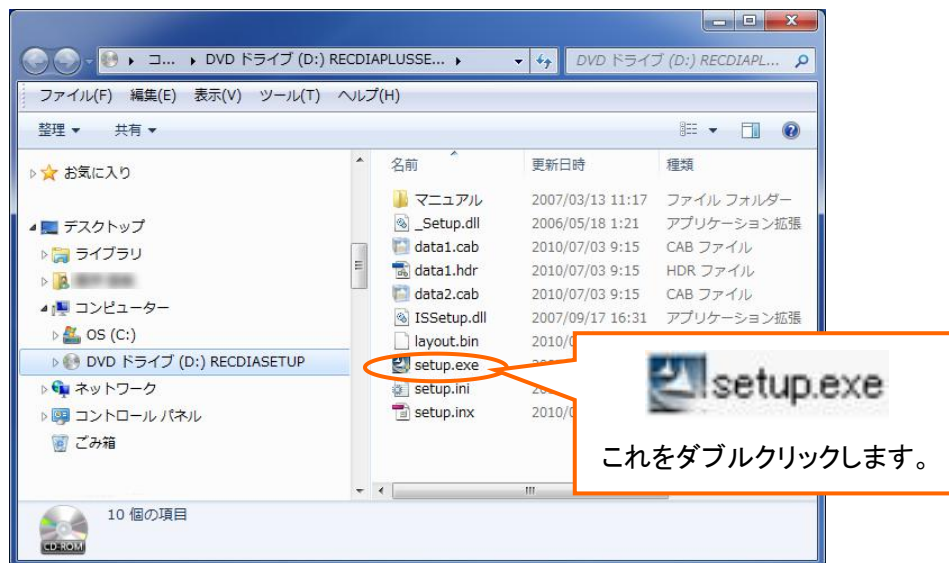


【 Windows 8. 1 ・10 】

表示されたメニューの中から [PC]を選択し CDドライブまたは DVDドライブをダブルクリックして下さい。



(4) [CD-ROM]ドライブが開いたら、[SETUP]のアイコンをダブルクリックして下さい。



(5) Recdia のインストールが開始されます。

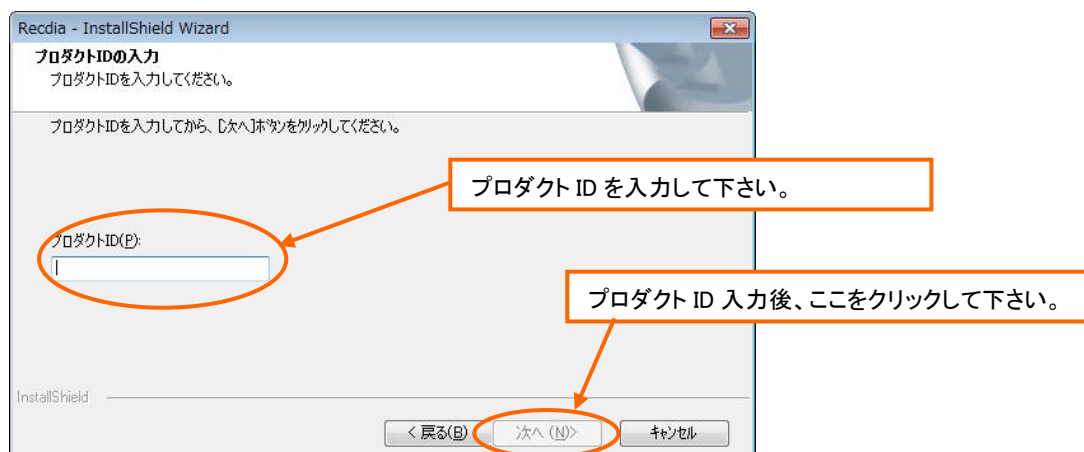
以下の画面が表示されたら、[次へ]を押して下さい。



(6) プロダクトIDを入力します。

購入時に付属されていたプロダクトIDを入力して下さい。

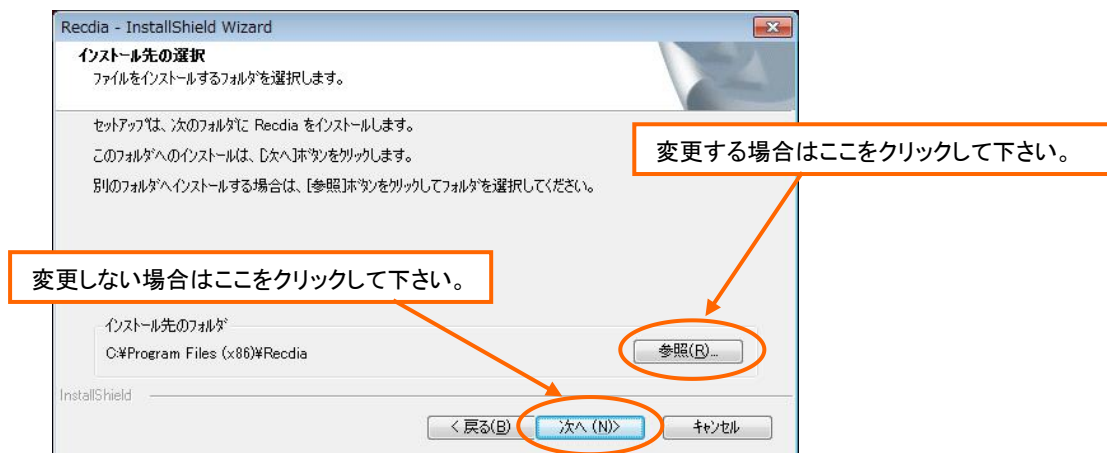
プロダクトID入力後、[次へ]を押して下さい。



(7) インストール先のフォルダを選択します。

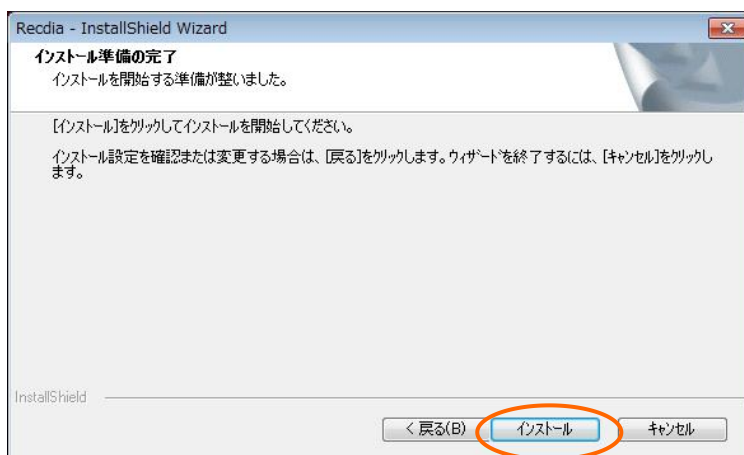
インストール先のフォルダを変更する場合は、[参照]ボタンをクリックしてインストールしたいフォルダを選択して下さい。

特に変更しない場合は、そのまま[次へ]を押して下さい。

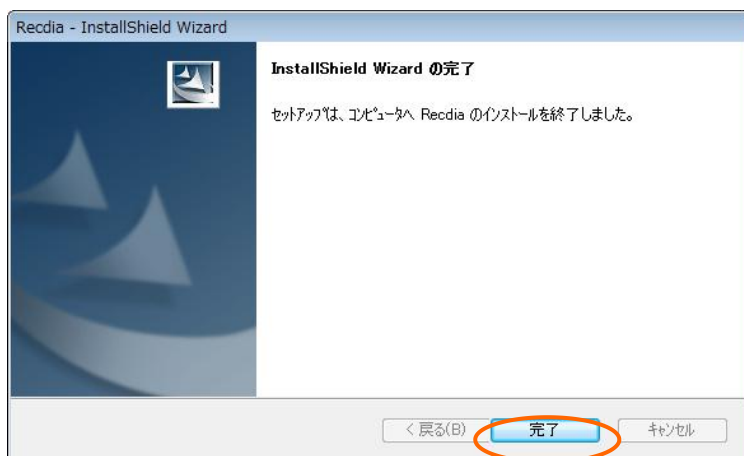


(8) ファイルのコピーを開始します。

[インストール]を押すとコピーが始まりますので暫くお待ち下さい。



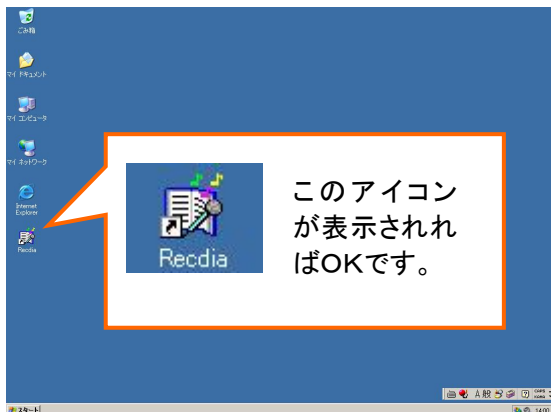
(9) 以下の画面が表示されたらインストールは完了です。[完了]ボタンを押して下さい。



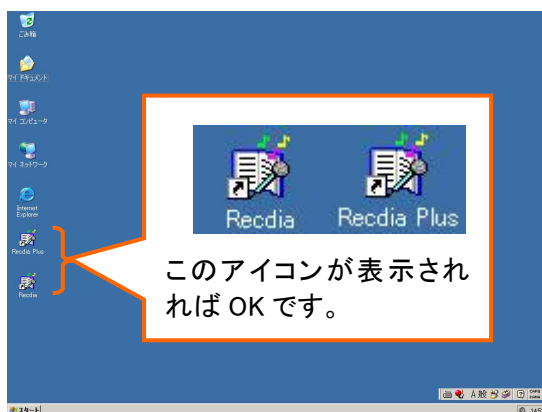
※再起動が必要な場合もあります。

(10) デスクトップ上に Recdia のアイコンが表示されていることを確認して下さい。

【Recdia の場合】



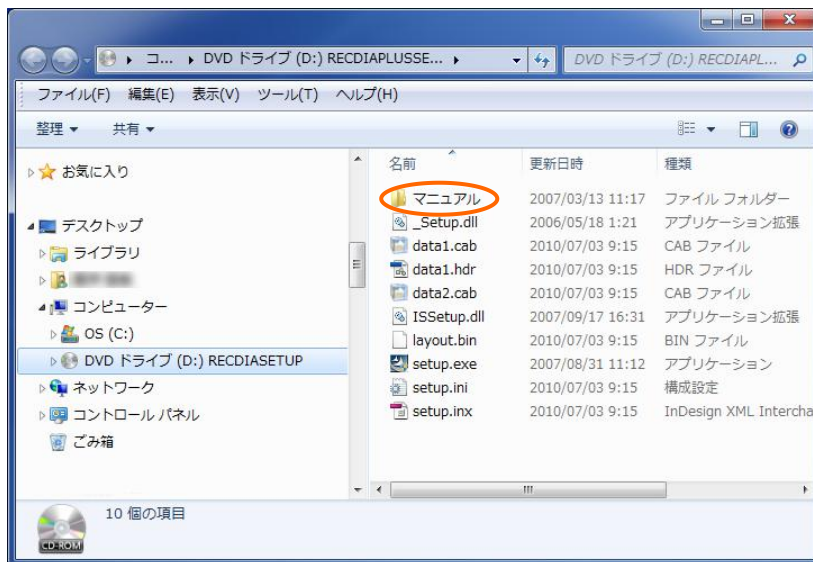
【RecdiaPlus の場合】



注意) インストールして直後は、右のようなアイコンが表示されることがありますが、ソフトの機能は一切変わらず使用できます。



※ CD-ROMには操作マニュアルも含まれています。参照するには(3)の画面で、[CD-ROM] または[DVD-ROM]ドライブのアイコンを右クリックして「開く」、またはダブルクリックして下さい。CD-ROMの内容が表示されます。操作マニュアルは「マニュアル」フォルダに入っています。



ユーザー登録ガイド

Recdia・RecdiaPlusをご使用になる際には、ユーザー登録を行う必要があります。

ユーザー登録の内容は、**初回インストール**時(詳細6ページ)、**同じパソコンに再インストール**時(詳細12ページ)、**別のパソコンまたはOS入替え後のパソコンにインストール**時(詳細14ページ)によって異なります。それぞれの詳細ページをご覧ください。ユーザー登録を完了して下さい。

※ 送信される個人情報はSSLという技術により暗号化された状態で弊社まで届きます。

※ 登録していただいた個人情報は、不正アクセス、紛失、破壊、改ざん及び漏洩等を防止するために処置を講じて、保護に努めています。

初回インストール

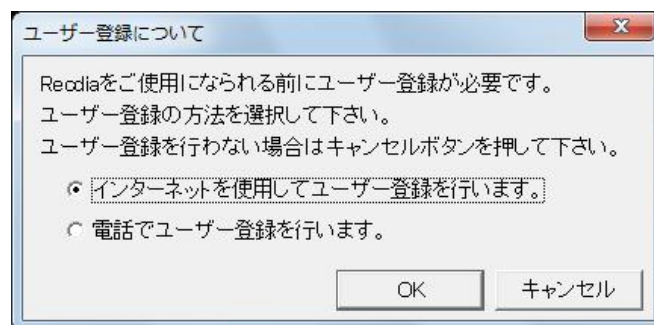
ユーザー登録には2つの方法があります。

- (1)インターネット経由によるユーザー登録
- (2)電話連絡によるユーザー登録

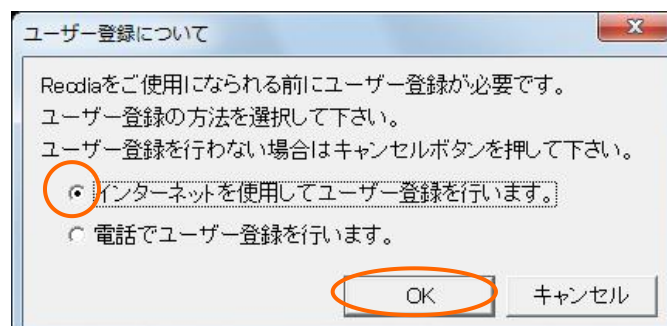
インターネットに接続可能な方は以下の(1)インターネット経由によるユーザー登録を行って下さい。

(1) インターネット経由によるユーザー登録

- ① インターネットに接続した状態でRecdiaを起動すると、以下の画面が表示されます。



- ② 「インターネットを使用してユーザー登録を行います。」を選択し、[OK]ボタンをクリックして下さい。



- ③ 以下の画面が表示されますので、内容を確認して[同意する]ボタンをクリックして下さい。
 ※ [同意しない]ボタンをクリックすると、ユーザー登録が中断されRecdiaは起動しません。

個人情報の取り扱いについて

個人情報の取り扱いについては以下の通りです。
 内容に同意して頂ける場合は「同意する」ボタンを押下してユーザー登録へお進み下さい。
 同意されない場合は「同意しない」ボタンを押してアプリケーションを終了して下さい。

～ 個人情報の取り扱いについて ～

i 弊社の当該個人情報の管理人または代理人
 株式会社サン・データセンター
 Recdiaサポートセンター

ii 利用の目的

- ・新製品・新サービスの情報を電子メールまたは郵送によりご案内するため
- ・新製品・新サービス開発のための調査・分析のため
- ・ご提供製品不適合時の情報を電子メールまたは郵送によりご案内するため
- ・製品に対する質問回答サービスのため
- ・製品不適合時のサポートサービス提供のため

iii 情報の提供

お預かりした個人情報は他に提供は致しません。

- ④ ユーザー登録画面が表示されますので、必要事項を入力し[送信]ボタンをクリックして下さい。
 * マークのついている項目は必須項目です。必ず入力して下さい。
 (詳細は (3)ユーザー登録画面 を参照して下さい。)

ユーザー登録

以下の項目欄に入力後、送信ボタンを押して下さい。(○○○*は必須項目です)

氏名 * (例: ○×太郎)

氏名フリガナ * (例: ○×タロウ)

施設・団体名 (例: ○×朗読会)

施設・団体名フリガナ (例: ○×ロウドクカイ)

郵便番号 (例: 2380004)

電話番号 * (例: 046-624-0010)

FAX番号 (例: 046-827-2878)

ご使用のOS * (一覧に無い場合は直接入力)

ご使用のパソコンメーカー *

ご使用のパソコン型番

E-MAILアドレス (例: sdc@y-net.co.jp)

ご使用のマイクロフォンメーカー

ご使用のマイクロフォン型番

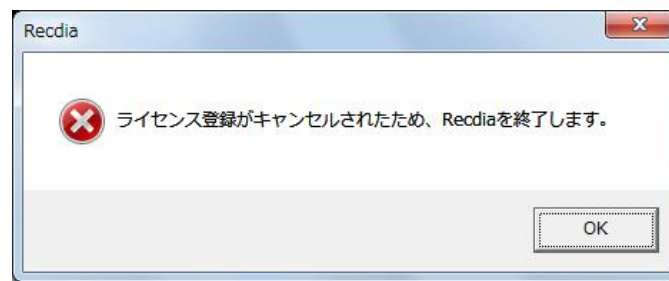
ご使用の外部音源メーカー

ご使用の外部音源型番

- ⑤ 送信が完了しますと、自動的にライセンス番号が登録され、Recdiaが起動します。
登録されたライセンス番号はRecdiaのヘルプのバージョン情報で確認できます。
念のためメモ等のご準備をして頂き、紛失されないようご注意ください。

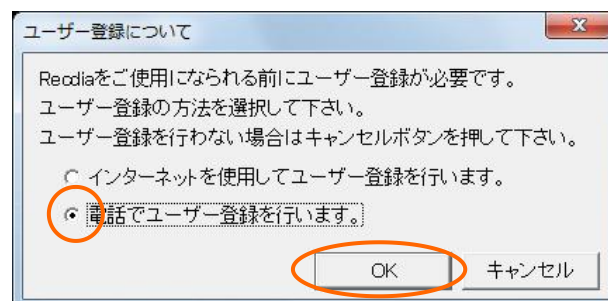


- ⑥ ユーザー登録画面の[キャンセル]ボタンをクリックすると、ユーザー登録が中断されRecdiaは起動しません。



(2) 電話連絡によるユーザー登録

- ① インターネットに接続した状態でRecdiaを起動すると、以下の画面が表示されます。
「電話でユーザー登録を行います。」を選択し、[OK]ボタンをクリックして下さい。



- ② 以下の画面が表示されますので、内容を確認して[同意する]ボタンをクリックして下さい。
※ [同意しない]ボタンをクリックすると、ユーザー登録が中断されRecdiaは起動しません。

個人情報の取り扱いについて

個人情報の取り扱いについては以下の通りです。
内容に同意して頂く場合は「同意する」ボタンを押下してユーザー登録へお進み下さい。
同意されない場合は「同意しない」ボタンを押してアプリケーションを終了して下さい。

～ 個人情報の取り扱いについて ～

i 弊社の当該個人情報の管理人または代理人
株式会社サン・データセンター
Recdiaサポートセンター

ii 利用の目的

- ・新製品・新サービスの情報を電子メールまたは郵送によりご案内するため
- ・新製品・新サービス開発のための調査・分析のため
- ・ご提供製品不適合時の情報を電子メールまたは郵送によりご案内するため
- ・製品に対する質問回答サービスのため
- ・製品不適合時のサポートサービス提供のため

iii 情報の提供

お預かりした個人情報は他に提供は致しません。

- ③ ライセンス登録画面が表示されます。

ライセンス登録

弊社まで電話にて御連絡頂き、ライセンス番号を取得して下さい。
取得したライセンス番号を入力し、登録ボタンを押して下さい。

プロダクトID

ライセンス照会番号 - - -

ライセンス番号 - - -

- ④ 弊社までお電話下さい。(電話番号:046-824-8414)
9:00～12:00、13:00～17:00 (土日・祝日および年末年始を除く)
- ⑤ 弊社の担当オペレーターが、プロダクトID・ライセンス照会番号・ご利用者様のお名前・電話番号・パソコンのメーカー名・OSといった、ユーザー登録に必要な個人情報をお伺いしますので、お答えいただけますようお願い申し上げます。
※ 外出先から電話でユーザー登録される場合は、事前に上記の項目をご用意ください。
- ⑥ ユーザー登録が完了しますと、ライセンス番号をお知らせ致します。
メモ等のご準備をして頂き、紛失されないようご注意ください。

- ⑦ ライセンス登録画面のライセンス番号欄にお知らせしたライセンス番号を入力し、[登録]ボタンをクリックして下さい。

ライセンス登録

弊社まで電話にて御連絡頂き、ライセンス番号を取得して下さい。
取得したライセンス番号を入力し、登録ボタンを押して下さい。

プロダクトID 0123456789A

ライセンス照会番号 0000 - 1111 - 2222 - 3333

ライセンス番号 [] - [] - [] - []

登録 キャンセル

- ⑧ ライセンス登録が完了しますと、Recdiaが起動します。
登録されたライセンス番号はRecdiaのヘルプのバージョン情報で確認できます。

バージョン情報

Recdia Ver 1.08
Copyright (C) 2004 (株)サン・データセンター

プロダクトID 0123456789A

ライセンス照会番号 0000-1111-2222-3333

ライセンス番号 4444-5555-6666-7777

OK

- ⑨ ライセンス登録画面の[キャンセル]ボタンをクリックすると、ライセンス登録が中断されRecdiaは起動しません。

Recdia

ライセンス登録がキャンセルされたため、Recdiaを終了します。

OK

(3) ユーザー登録画面

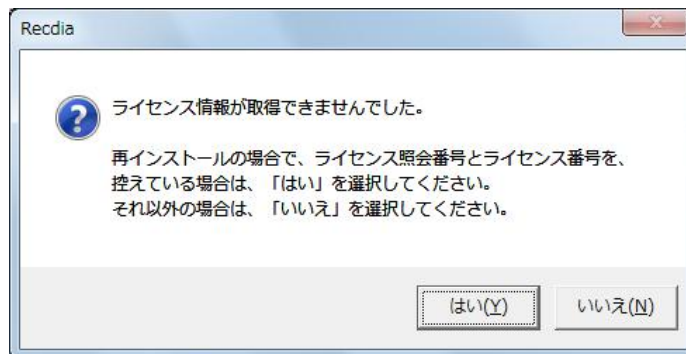
(*は必須項目)

- ① 氏名* 氏名を漢字で入力して下さい。(例: ○×太郎)
- ② 氏名フリガナ* 氏名をカタカナで入力して下さい。(例: ○×タロウ)
- ③ 施設・団体名 施設・団体名を漢字で入力して下さい。(例: ○×の会)
- ④ 施設・団体名フリガナ 施設・団体名をカタカナで入力して下さい。(例: ○×ノカイ)
- ⑤ 郵便番号 郵便番号を入力して下さい。(例: 2380004)
- ⑥ 電話番号* 電話番号を入力して下さい。(例: 03-1234-5678)
- ⑦ FAX 番号 FAX 番号を入力して下さい。(例: 03-1234-5679)
- ⑧ ご使用の OS* ご使用の OS を選択して下さい。(例: Windows10)
- ⑨ ご使用のパソコンメーカー* ご使用のパソコンメーカーを入力して下さい。(例: NEC)
- ⑩ ご使用のパソコン型番 ご使用のパソコン型番を入力して下さい。(例: xxxx-xx)
- ⑪ E-MAIL アドレス E-MAIL アドレスを入力して下さい。(例: example@****.**.**))
- ⑫ ご使用のマイクロフォンメーカー ご使用のマイクロフォンメーカーを入力して下さい。
- ⑬ ご使用のマイクロフォン型番 ご使用のマイクロフォン型番を入力して下さい。
- ⑭ ご使用の外部音源メーカー ご使用の外部音源メーカーを入力して下さい。
- ⑮ ご使用の外部音源型番 ご使用の外部音源型番を入力して下さい。
- ⑯ 送信ボタン 入力した項目を送信します。
- ⑰ キャンセルボタン ユーザー登録を中止します。

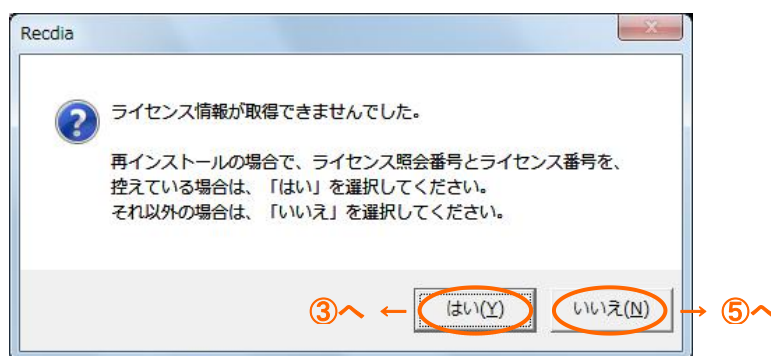
同じパソコンに再インストール

Recdia をアンインストール後、同じパソコンに再インストールした場合の 初回起動時は、こちらをご覧ください。

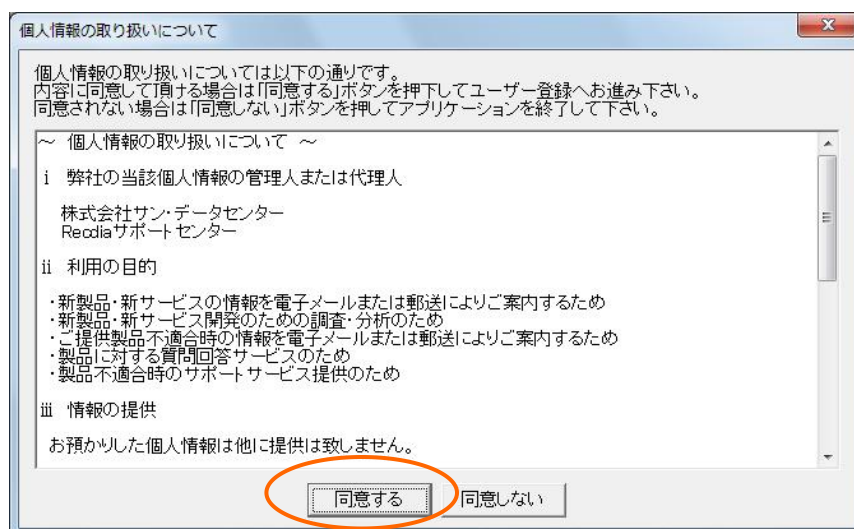
- ① インターネットに接続した状態でRecdiaを起動すると、以下の画面が表示されます。



- ② ライセンス番号を控えている方は「はい」を、忘れた方は「いいえ」をクリックして下さい。



- ③ 「はい」をクリックすると以下の画面が表示されますので、内容を確認して[同意する]ボタンをクリックして下さい。



- ④ ライセンス番号を入力し「登録」をクリックして下さい。完了後にRecdiaを利用できます。

ライセンス登録

弊社まで電話にて御連絡頂き、ライセンス番号を取得して下さい。
取得したライセンス番号を入力し、登録ボタンを押して下さい。

プロダクトID

ライセンス照会番号 - - -

ライセンス番号 - - -

- ⑤ ②で「いいえ」をクリックした場合、以下の画面が表示されるので、「はい」をクリックして下さい。

Recdia

このプロダクトIDは、既に他のユーザーで登録されています。
現在登録中のユーザーを失効し、新たにユーザー登録を行いますか？
(ご使用のパソコンまたは、パソコンのOSを変更した場合も、
ユーザー情報の再登録が必要です。)

- ⑥ 以下の画面が表示されます。6ページの「初回インストール」と同様に、ユーザー登録を完了して下さい。完了後にRecdiaを利用できます。

ユーザー登録について

Recdiaをご使用になられる前にユーザー登録が必要です。
ユーザー登録の方法を選択して下さい。
ユーザー登録を行わない場合はキャンセルボタンを押して下さい。

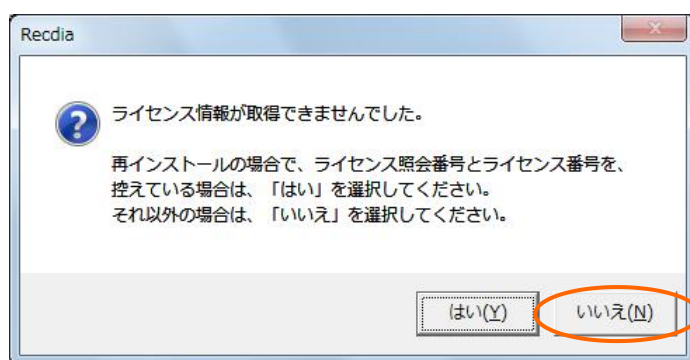
インターネットを使用してユーザー登録を行います。

電話でユーザー登録を行います。

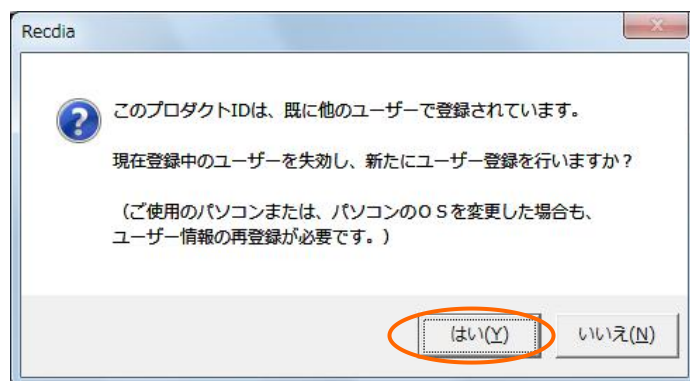
別のパソコンまたはOS入替え後のパソコンにインストール

Recdia を新しく買ったパソコンで使いたい、別の人にライセンス使用権を移したい、WindowsOS の入替え(再インストールやアップグレード)を行った、といった場合は、以前のユーザー登録情報をご使用になれません。そのためユーザー情報の再登録が必要になります。

- ① Recdiaライセンスは1ライセンスに対し1台のパソコンでのみご利用可能なので、使用しなくなるパソコンからRecdiaをアンインストールして下さい。(WindowsOS入替えの場合は必要ありません)
- ② アンインストール後、別のパソコン又はOS入替え後のパソコンにインストールします。
- ③ インターネットに接続した状態でRecdiaを起動すると、以下の画面が表示されるので、「いいえ」をクリックして下さい。



- ④ 以下の画面が表示されるので、「はい」をクリックします。



- ⑤ 以下の画面が表示されます。6ページの「初回インストール」と同様に、ユーザー登録を完了して下さい。完了後にRecdiaを利用できます。

